



O que são as planícies de inundação?

As inundações são causadas por chuvas superiores a capacidade de absorção do solo e da condução do leito do rio. São classificadas com base na sua duração em:

Rápidas ou dinâmicas

Produzidas em rios de fortes pendentes

Inundações súbitas e de curta duração

Afetações na população por tempo quase zero reação

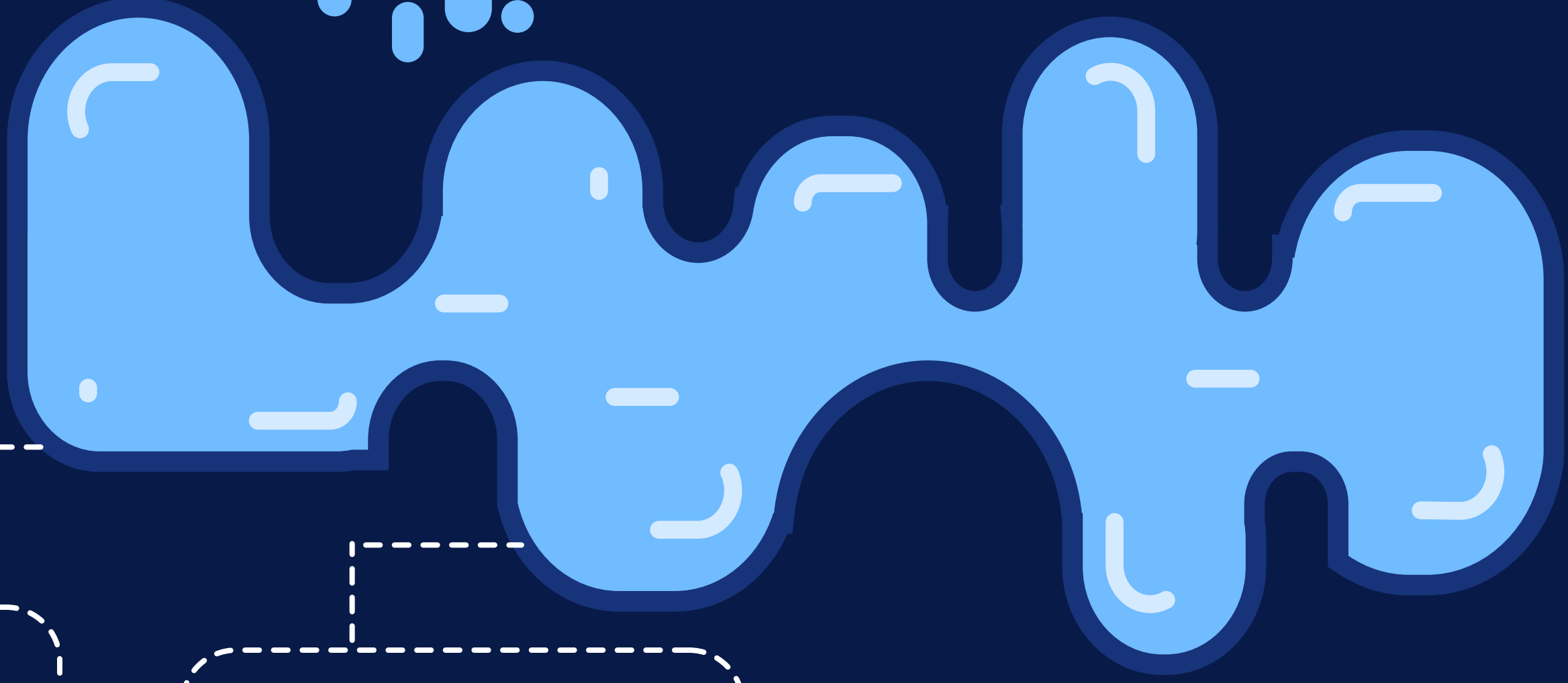


Lentas ou estáticas

Chuvas contínuas y generalizadas

Aumento gradual do fluxo do rio

Zona de inundação periódica, denominada planície de inundação



Cómo saber se em uma casa o terreno tem risco de inundar?

Para dar resposta é necessário recorrer as definições da Lei de Águas Nacionais

Banco u zona federal

Franja horizontal de no máximo 5 m por ambos os lados do leito do rio, medidas a partir do nível de águas máximas



Llanura de inundación

Conagua realiza estudos para classificar ao lado do rio sujeitas a inundações recorrentes

Recorda que a lei:



Ela proíbe edifícios dentro do "banco de ou zona federal", a menos que eles sejam obras que evitem transbordamento



Não proíbe edifícios em zonas de inundação, mas exige que as autoridades alertem sobre o risco.

Preste atenção e alerte seus pais:

Construir em locais perto de rios ou corpos de água é perigoso porque a área pode ser inundada!